

Anleitung zum Basteln eines Yoshimoto-Würfels

Sie benötigen:

- Je 4 Bögen Papier (ab besten „normale“ Stärke: 80 g/m²) zweier verschiedener Farben.
- Aluminiumcutter, Skalpell, Japanmesser oder ähnliches Schneidgerät mit einem Metalllineal und passender Unterlage, ersatzweise eine Schere.
- Tesa-Film

1. Drucken Sie die Netze der quadratischen Pyramiden aus. Sie benötigen von jeder Farbe 4 Bögen.
Achtung: Im Anschluss an diese Anleitung finden sich zwei unterschiedliche Schnittbögen (mit und ohne Klebefalze). Sie müssen sich für einen Schnittbogen entscheiden, die Bogen können nicht gleichzeitig verwendet werden.

2. Schneiden Sie die Netze aus, ritzen Sie die Faltkanten an und kleben Sie die Pyramiden zusammen. Am einfachsten geht das mit Klebestreifen.

Nehmen Sie im Folgenden stets Pyramiden derselben Farbe.

3. Kleben Sie jeweils drei Pyramiden mit Klebestreifen zu einem „L“ zusammen (Abb. 1).

4. Klappen Sie die Pyramiden hoch und kleben Sie sie hinten an der Kante mit einem Klebestreifen zusammen (Abb. 2). Sie können zusätzlich die Kanten, an denen die Pyramiden innen zusammenstoßen, mit Klebestreifen fixieren. Dabei entsteht ein „Halbwürfel“.

5. Kleben Sie jeweils 2 Halbwürfel so zusammen, wie Sie es in Abb. 3 sehen. Der Pfeil markiert den Klebestreifen.

6. Kleben Sie jeweils 2 Doppelhalbwürfel zusammen wie Sie es in Abb. 4 sehen. Der Klebestreifen wird von unten an der rot markierten Stelle angebracht.

7. Legen Sie die beiden in Schritt 6 entstandenen Teile so aneinander, wie Sie es in Abb. 5 sehen. Kleben Sie sie an den markierten Stellen mit Klebestreifen zusammen, wie es Abb. 6 zeigt.

8. Führen Sie nun das in 3. bis 7. beschriebene Verfahren für die Pyramiden der anderen Farbe durch.

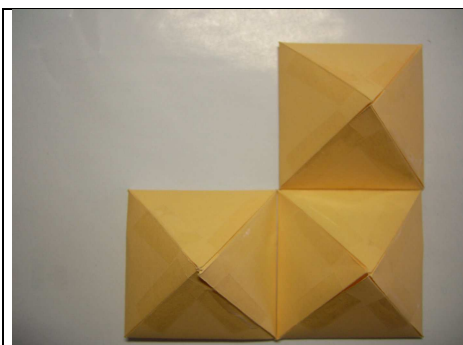


Abb. 1

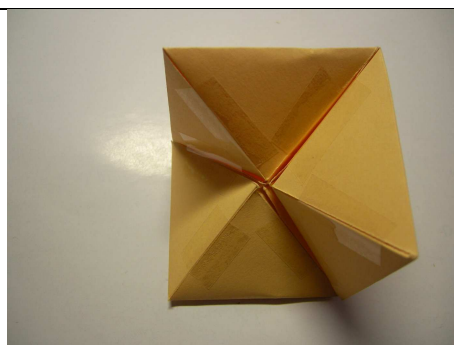


Abb. 2

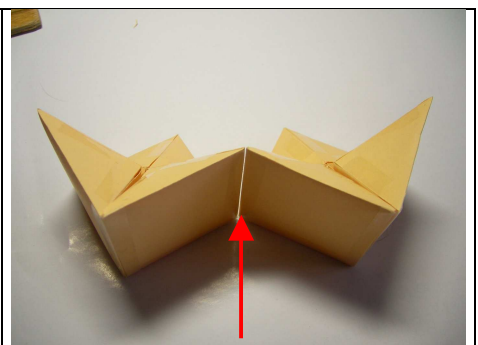


Abb. 3

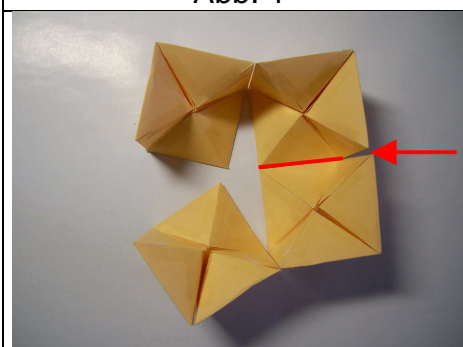


Abb. 4

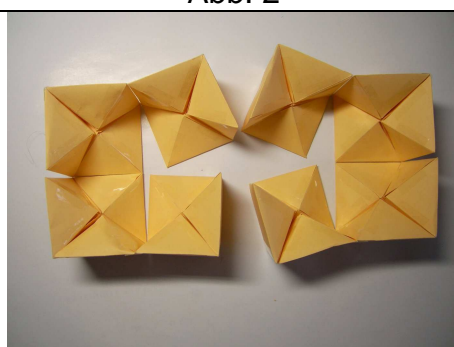


Abb. 5

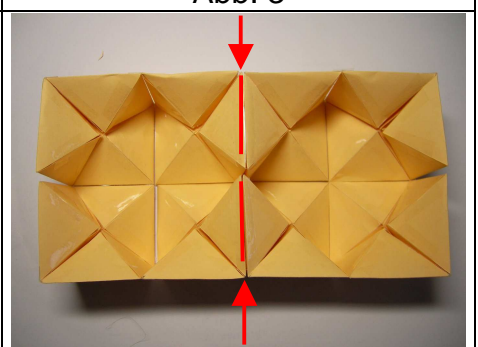
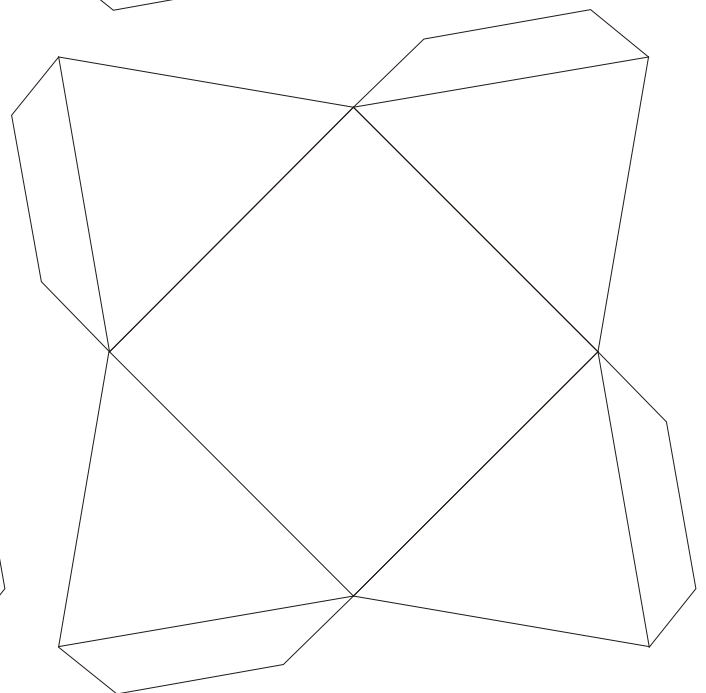
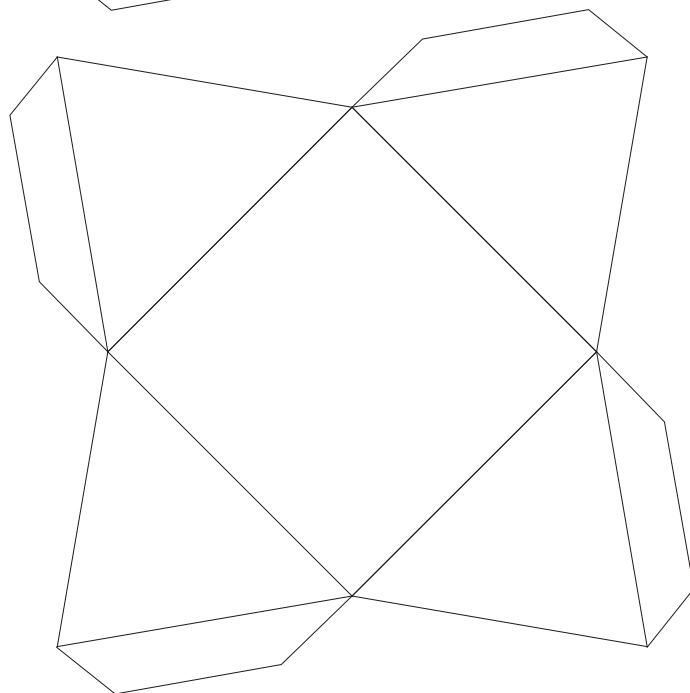
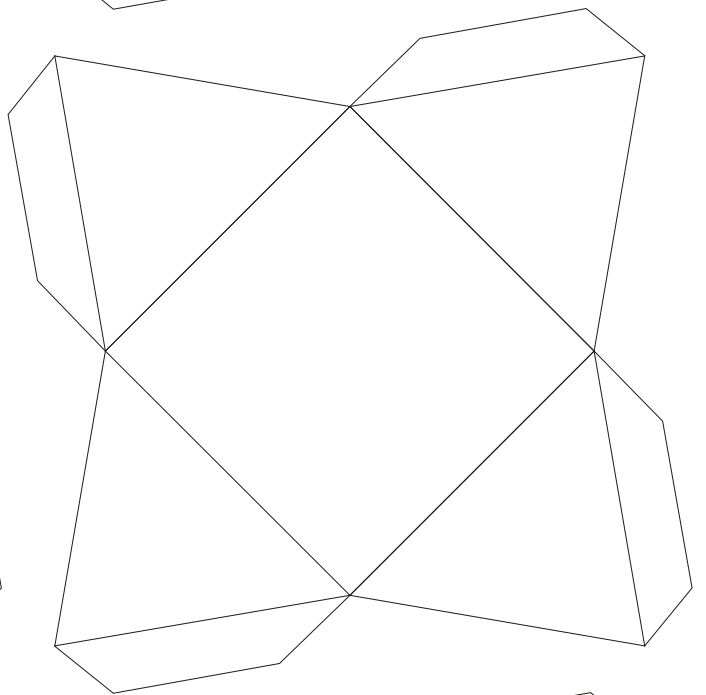
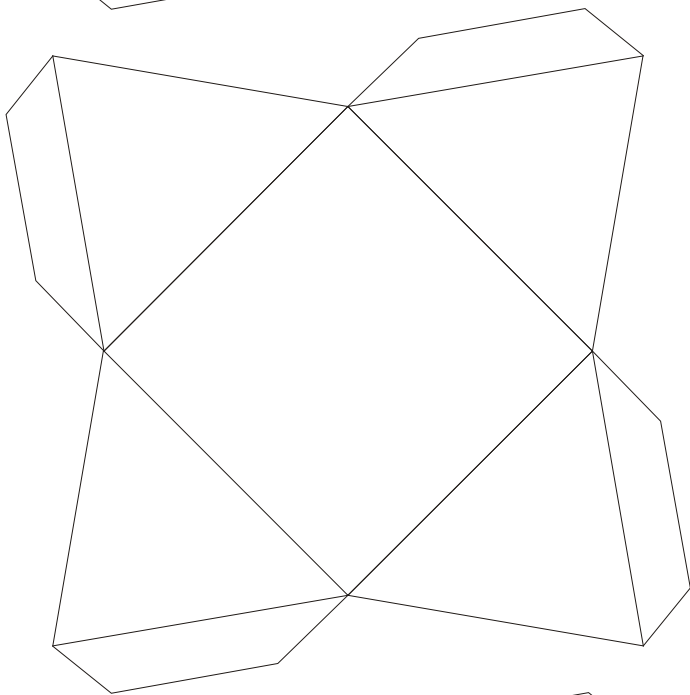
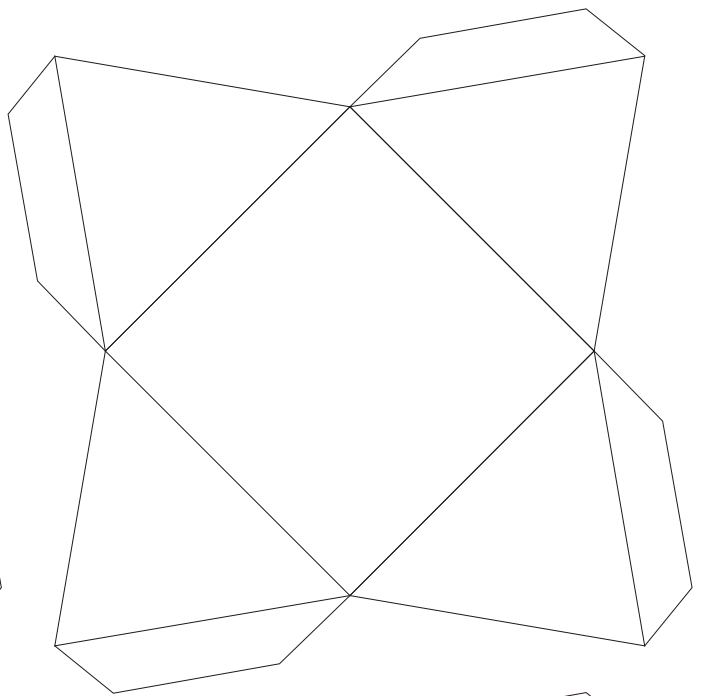
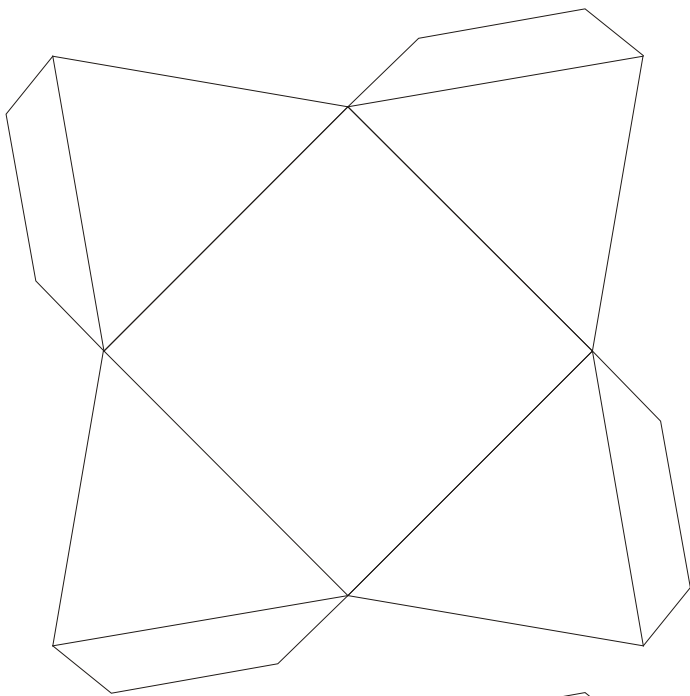
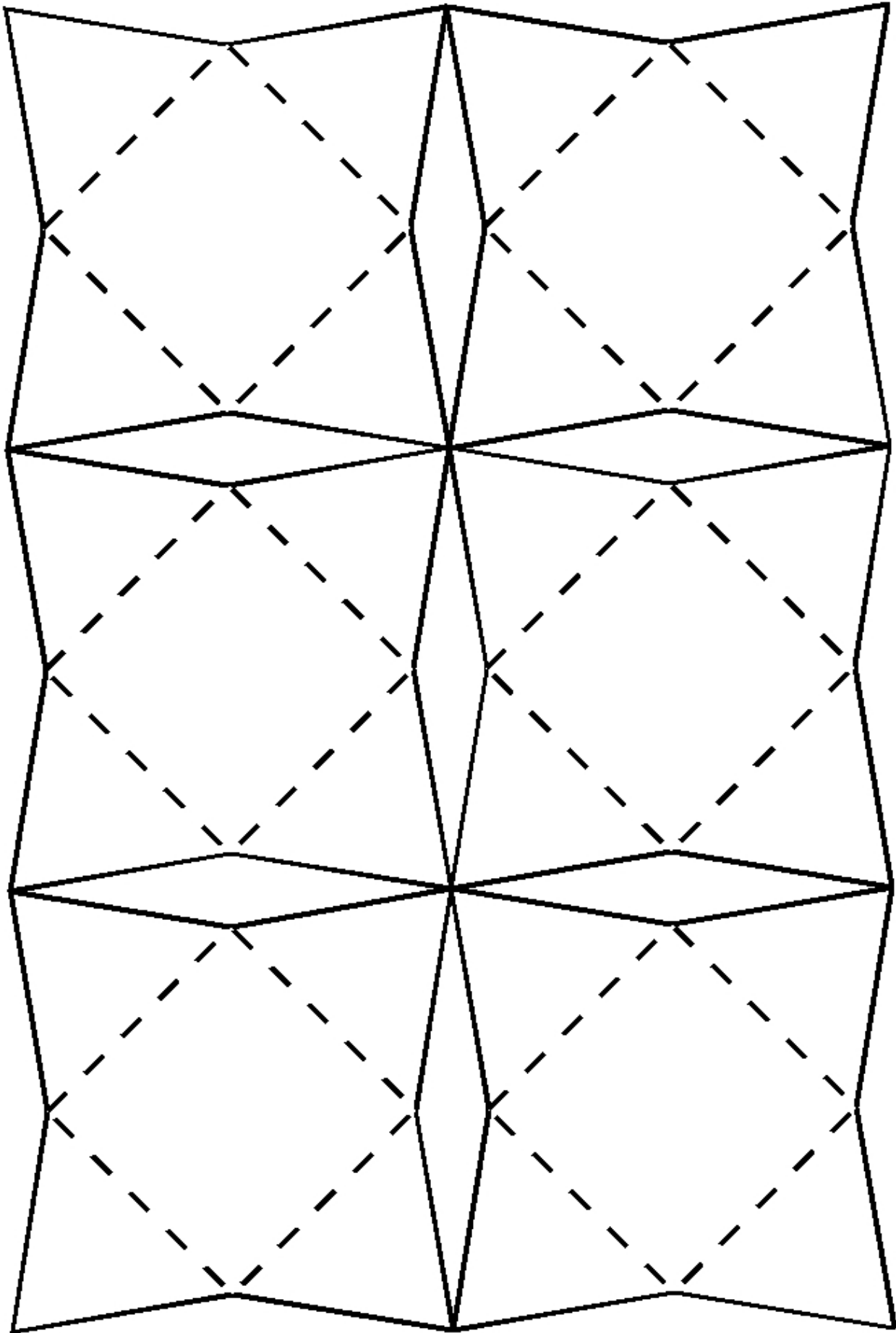


Abb. 6





Ununterbrochene Linien: Schneiden ✂
Gestrichelte Linien: Talfalten