

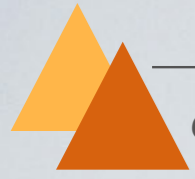


Optionen der Schullaufbahn



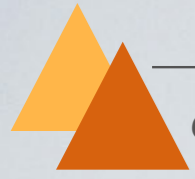
Christian Borzel

BL Königsbrunn und Schulberatung Schwaben



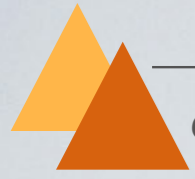
Meine Themen...

- ❖ Förderangebote am Gymnasium
- ❖ Optionen der Schullaufbahn innerhalb des Gymnasiums
- ❖ Optionen der Schullaufbahn außerhalb des Gymnasiums

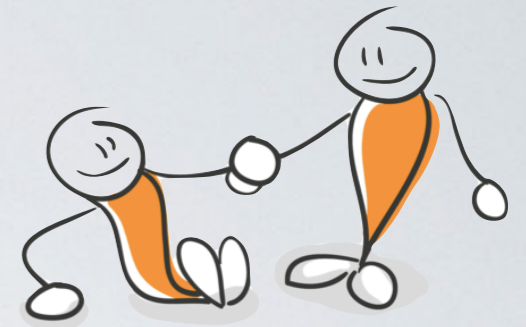


I. Fördermöglichkeiten

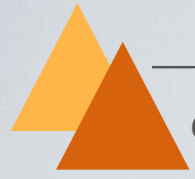




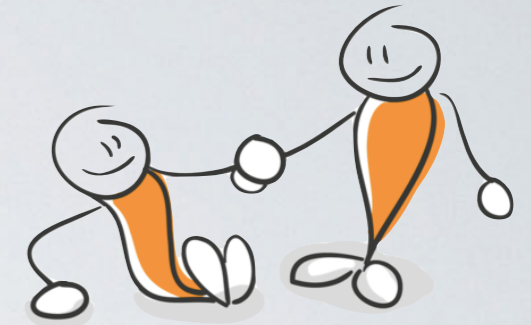
Das Förderangebot im 2. Halbjahr



- ▶ individuelle Förderung von Schülern (mit Leistungsdefiziten)
- ▶ in den Fächern Französisch und Latein
- ▶ Festlegung der Fördergruppen durch die Schule
- ▶ Förderunterricht in Präsenz / digital
- ▶ Voraussetzung: aktive Mitarbeit
- ▶ Anmeldung über ein entsprechendes Formular

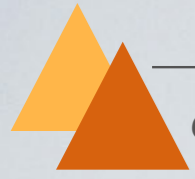


Sprachbegleitung

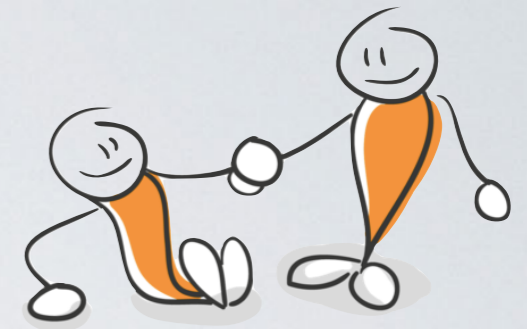


- ▶ Vorschlag über Klassenleitung / Deutschlehrkraft
- ▶ Profulfach in der 8. Klasse: MINT-Fächer
- ▶ Zielsetzung:
 - 📌 Verstehen von Aufgabenstellung
 - 📌 Erweiterung des Wortschatzes
 - 📌 Verbesserung der Lese- und Schreibkompetenz

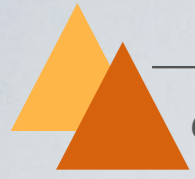
🚫 kein Aufsatz- oder Grammatikunterricht 🚫



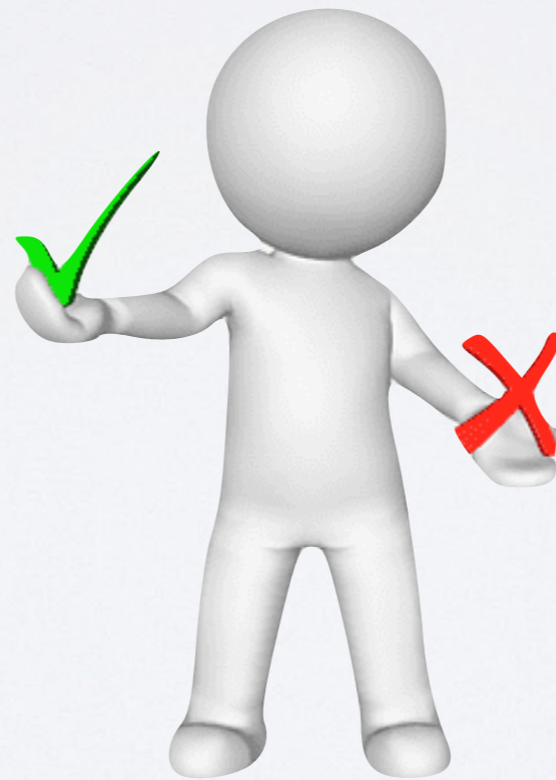
Nachhilfeprogramm

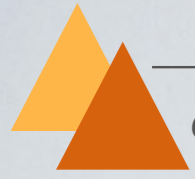


- ▶ von Schülern (ab Jahrgangsstufe 9) für Schüler
- ▶ Angebot in den Kernfächern
- ▶ Vermittlung und Kontaktaufnahme über die Betreuerin der Mittelstufe StDin M. Carpenter



2. Optionen der Schullaufbahn innerhalb des Gymnasiums





„Freiwilliges Wiederholen“ (GSO § 37)

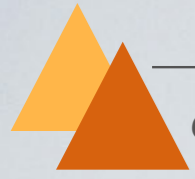
- ▶ freiwillige Wiederholung der gesamten Jahrgangsstufe
- ▶ spätestester Rücktritt: 2 Wochen nach Ende des Halbjahres
- ▶ Status der Schüler: keine Wiederholungsschüler
- ▶ aber: Anrechnung auf die Höchstausbildungsdauer
- ▶ Ziel: Abbau von Vorkenntnisdefiziten, Festigung von Wissen





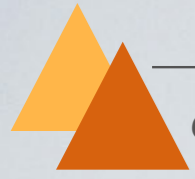
Vorrücken auf Probe (GSO § 31)

- ▶ für Jahrgangsstufe 5 - 9: keine Einschränkung durch das Notenbild
- ▶ nicht im Wiederholungsjahr
- ▶ Entscheidung durch die Lehrerkonferenz
- ▶ Probezeit bis zum 15. Dezember



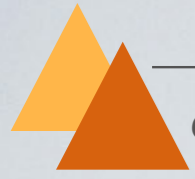
Nachprüfung (GSO § 33)

- ▶ für Jahrgangsstufe 6 - 9
- ▶ bei nicht ausreichenden Noten in max. 3 Vorrückungsfächern
- ▶ dabei: höchstens 1 x Note 6 oder 2 x Note 5 in Kernfächern
- ▶ nicht im Wiederholungsjahr und bei Note 6 im Fach Deutsch
- ▶ Antrag spätestens eine Woche nach Aushändigung des Jahreszeugnisses



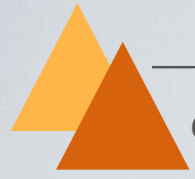
3. *Optionen der Schullaufbahn außerhalb des Gymnasiums*





Übertritt an die Realschule

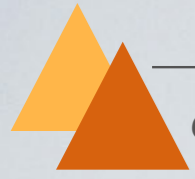
- ▶ Altersgrenze: am 30.09. < Klassenstufe + 7
- ▶ Höchstausbildungsdauer: 8 Jahre
- ▶ Entscheidung über die Aufnahme durch die Schulleitung der Realschule
- ▶ Mittlerer Schulabschluss: Realschulabschluss (10. Jgst)



Übertritt an die Wirtschaftsschule

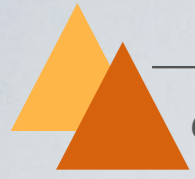
- ▶ vier-, drei- und zweistufige Form
- ▶ Altersgrenze: am 30.06 < Klassenstufe + 8
keine Altersgrenze für die zweistufige Form
- ▶ zweistufige Form (Klasse 10 -11):
Aufnahme mit Vorrückungserlaubnis in die 10. Klasse oder
mind. Note 4 in Englisch und Deutsch im Jz der 9. Klasse
- ▶ Mittlerer Schulabschluss: Wirtschaftsschulabschluss



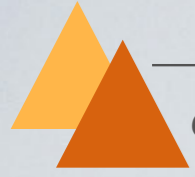


Übertritt in den M-Zug der Mittelschule

- ▶ keine Altersgrenze
- ▶ aber: Erreichen der 10. Klasse im 12. Schulbesuchsjahr
- ▶ Mittlerer Schulabschluss an der Mittelschule (10. Jgst)



*Haben Sie noch
Fragen?*



*Viel Erfolg und gute Nerven in den
kommenden Schuljahren!*

